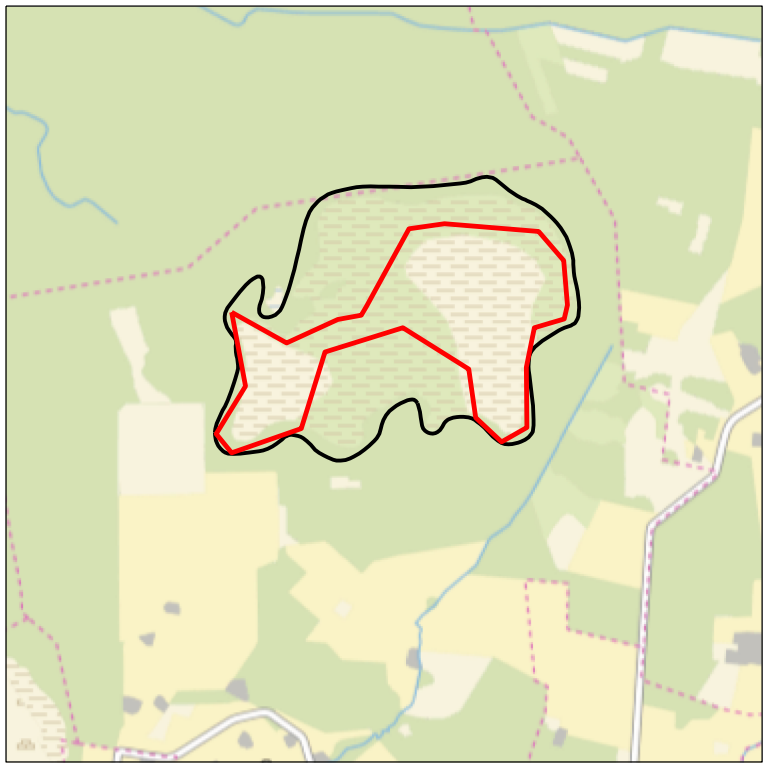
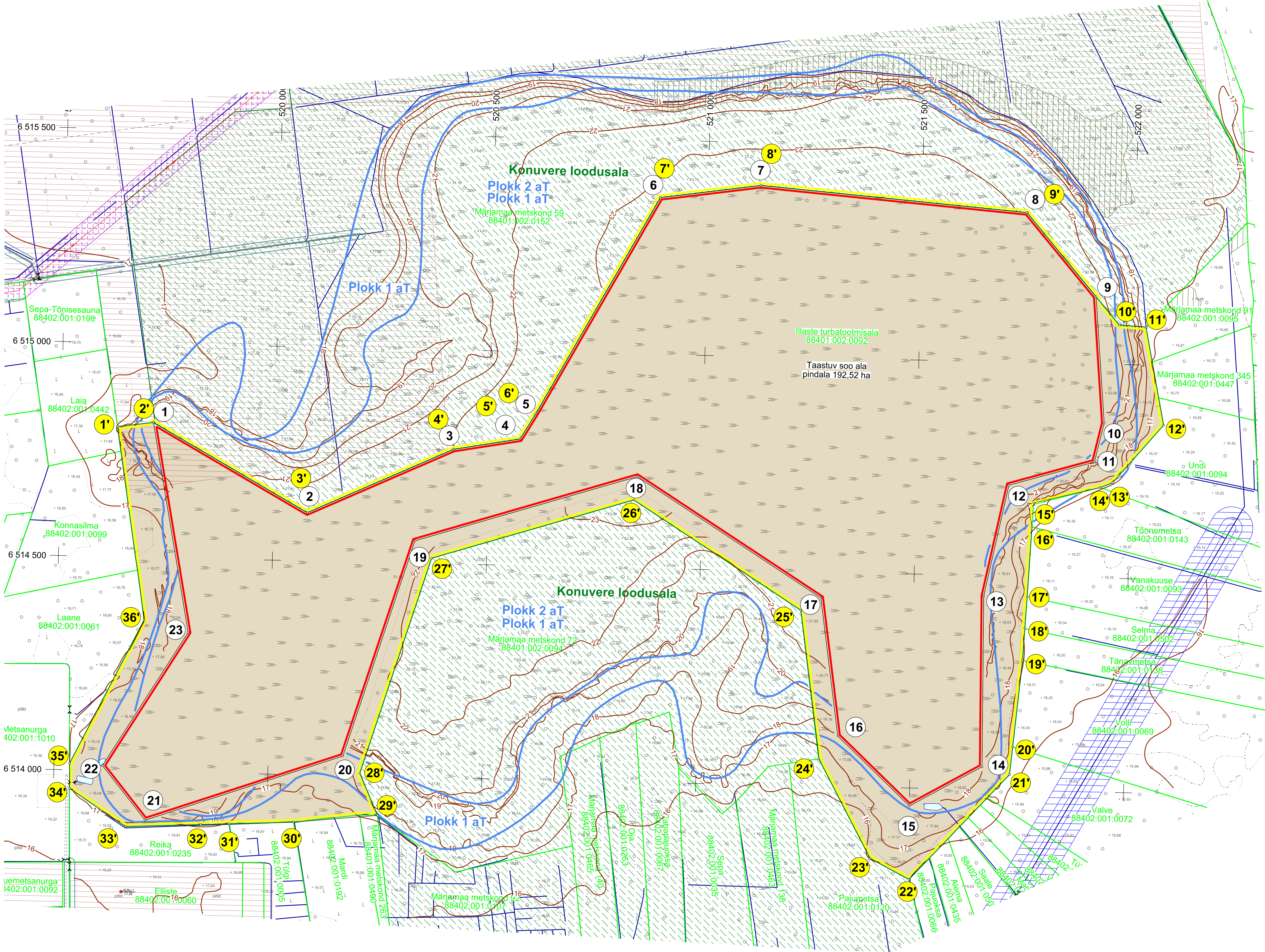
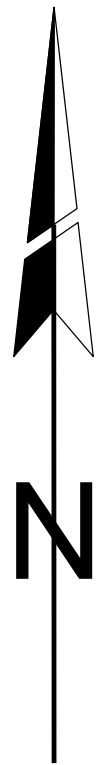


ASENDIPLAAN
M 1 : 50 000



Kaardileht nr 6311 Vigala



Mäeeraldise piiripunktide koordinaadid

Nr	X	Y
1	6 514 815,65	519 715,17
2	6 514 612,75	520 078,94
3	6 514 768,15	520 417,57
4	6 514 795,63	520 572,31
5	6 514 855,70	520 608,06
6	6 515 366,62	520 887,93
7	6 515 400,05	521 122,12
8	6 515 350,07	521 745,24
9	6 515 157,09	521 910,74
10	6 514 862,66	521 936,07
11	6 514 770,80	521 915,21
12	6 514 712,38	521 716,61
13	6 514 452,37	521 663,48
14	6 514 053,51	521 668,11
15	6 513 958,18	521 500,46
16	6 514 118,05	521 329,66
17	6 514 439,63	521 283,15
18	6 514 713,54	520 848,21
19	6 514 552,34	520 332,00
20	6 514 045,89	520 174,61
21	6 513 886,18	519 715,83
22	6 514 011,47	519 613,55
23	6 514 326,92	519 806,86

Pindala 153,09 ha

Mäeeraldise teenindusmaa piiripunktide koordinaadid

Nr	X	Y
1'	6 514 804,07	519 631,26
2'	6 514 815,65	519 715,17
3'	6 514 612,75	520 078,94
4'	6 514 768,15	520 417,57
5'	6 514 795,63	520 572,31
6'	6 514 855,70	520 608,06
7'	6 515 366,62	520 887,93
8'	6 515 400,05	521 122,12
9'	6 515 350,07	521 745,24
10'	6 515 091,88	521 966,68
11'	6 515 088,90	522 028,91
12'	6 514 860,17	522 074,92
13'	6 514 723,30	521 958,24
14'	6 514 711,55	521 930,11
15'	6 514 669,18	521 762,95
16'	6 514 616,39	521 772,71
17'	6 514 452,87	521 764,93
18'	6 514 379,72	521 761,29
19'	6 514 303,42	521 757,49
20'	6 514 101,17	521 738,78
21'	6 514 036,29	521 732,66
22'	6 513 786,38	521 503,11
23'	6 513 833,88	521 411,09
24'	6 514 063,60	521 286,46
25'	6 514 409,67	521 236,98
26'	6 514 658,92	520 841,09
27'	6 514 512,45	520 371,89
28'	6 514 007,00	520 214,99
29'	6 513 908,86	520 258,52
30'	6 513 889,00	520 062,73
31'	6 513 881,88	519 913,11
32'	6 513 878,57	519 846,08
33'	6 513 870,13	519 670,48
34'	6 513 956,69	519 537,58
35'	6 514 015,44	519 536,59
36'	6 514 353,73	519 703,42

Pindala 192,52 ha

Märkused:

- Koordinaadid L-Est 97 süsteemis, kõrgused EH2000 süsteemis.
- Asendiplaan: Maa-ameti X-GIS kaardirakendus.
- Plaan koostamisel on kasutatud:
 - Maa-ameti väljastatud katastriüksuste piirandmeid (seisuga 20.02.2024);
 - Maa-ameti väljastatud kitsenduste andmeid (seisuga 20.02.2024);
 - Keskonnaregistri Illaste turbamaardla plokide ja mäeeraldise piirandmeid (seisuga 20.02.2024);
 - Illaste turbatootmisala maavara kaevandamise loa taotluse aruannet ja graafilisi lisasid, (OÜ Inseneribüroo STEIGER, 2006, töö nr 06/0145);
 - Rapla maakonna Illaste turbamaardla geoloogilise uuringu aruanne, (Eesti Geoloogiakeskus, 2001, EGF 7303);
 - Illaste turbatootmisala jääkvaru uuring (OÜ Inseneribüroo STEIGER, 2024, töö nr 24/4804).
- Kasutatud tarkvara: Bentley PowerCivil for Baltics V8i (litsents: 70000661800020).

Objekti nimetus ja aadress Illaste turbatootmisala Illaste turbamaardla Märjamaa vald, Rapla maakond	Joonise sisu Korrastatud ala plaan
--	--

Loa omanik ERA Valduse AS Metsanurga 2, Sõrke, 78318 Rapla maakond info@eravalduse.ee	Graafiline lisa 3/3 Mõõtkava 1:5000
---	--

OÜ Inseneribüroo STEIGER Männiku tee 104, 11216 Tallinn +372 668 1011, info@steiger.ee	Koostas Tauri Põldema /Allkirjastatud digitaalselt/ Kinnitas Erki Vaguri /Allkirjastatud digitaalselt/	Kuupäev 19.12.2024 Töö nr 24/4735
---	---	--------------------------------------

0 100 200 m

- 1 Mäeeraldise piir, piiripunkt ja piiripunkti number
- 1' Mäeeraldise teenindusmaa piir, piiripunkt ja piiripunkti number
- Ploki piir (aT - aktiivne tarbevaru)
- Maardla piir (asendiplaanil)
- Katastriüksuse nimi, piir ja tunnus
- Maapinna samakõrgusjoon, m
- Taastuv soo, pindala 192,52 ha

- Ranna või kalda piiranguvöönd
- Eesvoolu kaitsevöönd
- Vääriselupaik
- Konuvere loodusala
- Maaparandussüsteemi maa-ala
- Elektripaigaldise kaitsevöönd